



Roxtec-Durchführung SRC r20 GRP

Durchführung mit einem glasfaserverstärkten Polyesterrahmen

Roxtec SRC r20 GRP ist eine Kabel- und Rohrdurchführung mit abgerundeten Ecken, um die Spannkonzentration und das Risiko von Rissbildung um den Rahmen zu reduzieren. Der Rahmen ist auf die Struktur laminiert und mit Roxtec RM-Modulen konfiguriert, die an Kabel mit unterschiedlichen Durchmessern angepasst werden können. Er kann auch als leere Durchführung konfiguriert werden, die Reservekapazität für zukünftige Anforderungen bietet.



- Leichtgewichtig
- Einfache Wartung und Inspektion

Produkteigenschaften



Feuerhemmend



Wasserdicht



Gasdicht

Aufbau der Installation



Verbundwerkstoff

Montagetyp



Laminieren

Klassifizierungen und Zertifikate

Feuer

- KLASSE A gemäß IMO 2010 FTP Code

Dichtigkeit

- Gas: 1 Bar (Katastrophenfall)
- Wasser: 2 bar (Katastrophenfall)

Rahmenmaße

mm/kg

Die folgenden Rahmenvarianten zeigen eine begrenzte Auswahl. Das gesamte Angebot an Rahmen und Konfigurationen finden Sie unter [roxtec.com](https://www.roxtec.com).

Title	Rahmenöffnungen	Belegraum	Außenabmessungen WxHxD	Öffnungsmaße w x h	Gewicht	Art. Nr.
SRC 4x1 R20 GRP	1	120 x 120	150.5 x 189.5 x 60	156(+3/-3) x 195(+3/-3)	0.9	198826
SRC 6x1 R20 GRP	1	120 x 180	150.5 x 248 x 60	156(+3/-3) x 254(+3/-3)	1	198827

Daten der Abdichtungskomponenten

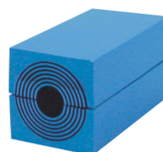
Dichtkomponenten



Gleitmittel



Roxtec-Keildichtung und Keildichtungskit



Roxtec-Modul RM mit Multidiameter™



Roxtec-Füll- und Ausgleichsmodul RM



Roxtec-Ankerplatte

Weitere Informationen finden Sie unter www.roxtec.com.



The product information provided by Roxtec does not release the purchaser of the Roxtec system, or part thereof, from the obligation to independently determine the suitability of the products for the intended process, installation and/or use.

Roxtec gives no guarantee for the Roxtec system or any part thereof and assumes no liability for any loss or damage whatsoever, whether direct, indirect, consequential, loss of profit or otherwise, occurred or caused by the Roxtec systems or installations containing components not manufactured by an authorized manufacturer and/or occurred or caused by the use of the Roxtec system in a manner or for an application other than for which the Roxtec system was designed or intended.

Roxtec expressly excludes any implied warranties of merchantability and fitness for a particular purpose and all other express or implied representations and warranties provided by statute or common law. User determines suitability of the Roxtec system for intended use and assumes all risk and liability in connection therewith. In no event shall Roxtec be liable for indirect, consequential, punitive, special, exemplary or incidental damages or losses.

The Roxtec products are offered and sold in accordance with the conditions of the Roxtec General Terms of Sales. The latest version of the Roxtec General Terms of Sales can be downloaded from <https://www.roxtec.com/en/about-us/about-roxtec/general-terms-of-sales/>

We reserve the right to make changes to the product and technical information without further notice. Any errors in print or entry are no claims for indemnity. The content of this publication is the property of Roxtec International AB and is protected by copyright.

This document was generated on: 2024-04-05